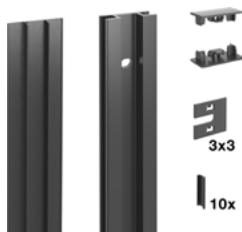


Pecasa

Ausili per la progettazione e il montaggio

Sul nostro sito web trovate nel «Finder Prodotto» proposte di configurazione accompagnate dall'elenco pezzi; nel catalogo tecnico sono disponibili un video, le istruzioni di montaggio e i dati CAD.

Profilo da parete Standard



Per il sistema di ripiani Pecasa

- Montaggio invisibile grazie al profilo di copertura

Kit formato da:

- 1 profilo da parete incl. profilo di copertura
- 10 morsetti per cavi
- 2 cappucci (alto/basso)
- 3 placche distanziatrici 1 mm
- 3 placche distanziatrici 2 mm
- 3 placche distanziatrici 3 mm

Materiale di fissaggio non incluso. Il materiale di fissaggio deve essere compatibile con la parete.

Materiale: alluminio anodizzato, spazzolato | * profilo di copertura riverstato di colore bianco

Modello	Finitura	N° art.
Profilo da parete Standard L x P x A: 56 x 18.5 x 2200 mm	alluminio bianco* (da febbraio 2020)	600.0408.01
	alluminio naturale	600.0408.20
	alluminio nero	600.0408.37

Copertura per cavi



Per il profilo da parete Pecasa Standard

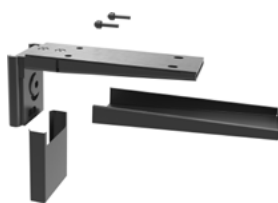
- Per coprire lateralmente il cavo nella canalina

Kit da 2 pezzi

Materiale: silicone

Modello	Finitura	N° art.
Copertura per cavi laterale L x P x A: 7 x 12 x 2200 mm	grigio	600.0410.18
	nero	600.0410.15

Supporto ripiano Universal



Per ripiani in legno del sistema di ripiani Pecasa

- Per avvitare i ripiani in legno
- Regolazione progressiva dell'altezza
- Integrabile in qualsiasi momento

Kit formato da:

- 1 supporto ripiano con morsetto
- 2 coperture (verticale e orizzontale)

- 2 viti di regolazione della profondità
- 1 materiale di fissaggio

Materiale: lamiera d'acciaio verniciata con polveri con struttura fine

Portata in funzione del materiale e delle dimensioni. Max 80 kg/supporto ripiano

Modello

Finitura

N° art.

Supporto ripiano Universal
L x P x A: 70 x 204 x 85 mm

bianco

600.0386.91

nero

600.0386.90

Supporto per ripiano in vetro



Per ripiani in vetro del sistema di ripiani Pecasa

- Da incollare al vetro
- Regolazione progressiva dell'altezza
- Integrabile in qualsiasi momento

Kit formato da:

- 1 supporto ripiano con morsetto
- 1 piastra adattatrice in acciaio cromato smerigliata in alto, rivestita in basso; da incollare al ripiano in vetro
- 2 coperture (verticale e orizzontale)

Materiale: lamiera d'acciaio verniciata con polveri con struttura fine

Portata in funzione del vetro e delle dimensioni. Max 30 kg/supporto ripiano

Modello

Finitura

N° art.

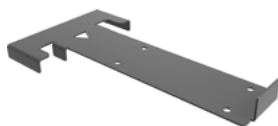
Supporto per ripiano in vetro
L x P x A: 70 x 204 x 89 mm

bianco

600.0385.91

nero

600.0385.90



Modello

Finitura

N° art.

Dima di montaggio per incollare il ripiano in vetro al supporto

argento

600.0411.12

Supporto ripiano per legno massiccio



Per ripiani in legno massiccio del sistema di ripiani Pecasa

- Per avvitare i ripiani in legno massiccio
- Regolazione progressiva dell'altezza
- Integrabile in qualsiasi momento

Kit formato da:

- 1 supporto ripiano con morsetto
- 2 coperture (verticale e orizzontale)

- 2 viti di regolazione della profondità
- 1 materiale di fissaggio

Materiale: lamiera d'acciaio verniciata con polveri con struttura fine

Portata in funzione del materiale e delle dimensioni. Max 80 kg/supporto ripiano

Modello

Finitura

N° art.

Supporto ripiano per legno massiccio
L x P x A: 210 x 204 x 103 mm

bianco

600.0387.91

nero

600.0387.90

Ripiano in metallo



Per il sistema di ripiani Pecasa

- Supporto integrato in modo invisibile nel ripiano
- Regolazione progressiva dell'altezza
- Integrabile in qualsiasi momento

Kit formato da:

- 1 ripiano in metallo con morsetto integrato
- 1 copertura verticale
- 2 viti di regolazione della profondità

Materiale: lamiera d'acciaio verniciata con polveri con struttura fine

Spessore ripiano: 20 mm

Portata: max 60 kg

Modello

Finitura

N° art.

Ripiano in metallo
L x P x A: 550 x 250 x 87 mm

bianco

600.0389.91

nero

600.0389.90

Ripiano in metallo
L x P x A: 550 x 400 x 87 mm

bianco

600.0390.91

nero

600.0390.90

Ripiano in metallo
L x P x A: 850 x 250 x 87 mm

bianco

600.0391.91

nero

600.0391.90

Ripiano in metallo
L x P x A: 850 x 400 x 87 mm

bianco

600.0392.91

nero

600.0392.90

Supporto universale



Per il fissaggio di monitor, TV, specchi o quadri al profilo da parete del sistema di ripiani Pecasa

- Regolazione progressiva dell'altezza
- Integrabile in qualsiasi momento

Kit formato da:

- 1 morsetto
- 1 piastra universale con posizione dei fori secondo la norma VESA

La piastra universale può essere avvitata o incollata. Monitor, specchio, ecc. con piastra universale montata possono essere successivamente agganciati e sganciati.

Materiale: lamiera d'acciaio verniciata con polveri con struttura fine

Portata: max 25 kg

Modello

Finitura

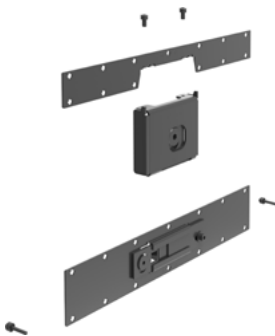
N° art.

Supporto universale
L x P x A: 220 x 25 x 226 mm

nero

600.0401.90

Supporto mobili



Per corpo del mobile del sistema di ripiani Pecasa

- Da avvitare in modo invisibile sul retro del mobile (altezza mobile \geq 220 mm)
- Inclusa regolazione dell'inclinazione orizzontale
- Regolazione progressiva dell'altezza
- Integrabile in qualsiasi momento

Kit formato da:

- 1 morsetto
- 2 supporti per mobile (alto e basso)
- 2 viti di regolazione della profondità
- 1 materiale di fissaggio

Materiale: lamiera d'acciaio verniciata con polveri con struttura fine

Uso corpo del mobile
Profondità: max 400 mm
Portata: max 120 kg

Uso scrivania
Profondità: max 570 mm
Portata: max 75 kg

Portata in funzione del materiale e delle dimensioni.

Modello

Finitura

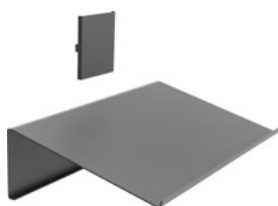
N° art.

Supporto mobili
L x P x A: 434 x 28 x 190 mm

nero

600.0388.90

Ripiano per riviste/scarpe



Per il sistema di ripiani Pecasa

- Grazie al meccanismo di inclinazione del ripiano, può essere montato verso l'alto o verso il basso
- Meccanismo di inclinazione del ripiano verso il basso: per scarpe e riviste
- Meccanismo di inclinazione del ripiano verso l'alto: per scarpe
- Supporto integrato in modo invisibile nel ripiano

- Regolazione progressiva dell'altezza
 - Integrale in qualsiasi momento
- Kit formato da:
- 1 ripiano con morsetto integrato
 - 1 copertura

Materiale: lamiera di alluminio rivestita con polveri a struttura fine

Portata: max 8 kg/ripiano

Modello

Finitura

N° art.

Ripiano per riviste/scarpe, modello 550 L x P x A: 550 x 318 x 130 mm	bianco	600.0431.91
	nero	600.0431.90
Ripiano per riviste/scarpe, modello 850 L x P x A: 850 x 318 x 130 mm	bianco	600.0432.91
	nero	600.0432.90

Supporto per ripiani con asta appendiabiti integrata



Per il sistema di ripiani Pecasa

- Per avvitare i ripiani in legno
- Compatibile con tutte le più comuni grucce
- Regolazione progressiva dell'altezza
- Integrale in qualsiasi momento

Kit formato da:

- 1 supporto ripiano, incl. morsetto con asta appendiabiti integrata
- 2 coperture (verticale e orizzontale)
- 2 coperchi terminali (appendiabiti accorciabile individualmente)
- 2 viti di regolazione della profondità
- 1 materiale di fissaggio

Materiale: lamiera d'acciaio verniciata con polveri con struttura fine

Profondità del ripiano: 250 mm
Larghezza del ripiano: 550/850 mm

Portata asta appendiabiti: max 34 kg

Portata totale: in funzione del materiale e delle dimensioni del ripiano.
Max 80 kg/supporto ripiano

Modello

Finitura

N° art.

Supporto per ripiani con asta appendiabiti integrata, modello 550 L x P x A: 550 x 308 x 114 mm	bianco	600.0393.91
	nero	600.0393.90
Supporto per ripiani con asta appendiabiti integrata, modello 850 L x P x A: 850 x 308 x 114 mm	bianco	600.0394.91
	nero	600.0394.90

Listello con 2 ganci



Da fissare al ripiano del sistema di ripiani Pecasa

- Con ripiani in legno: da avvitare (da dietro)
- Con ripiani in vetro/metallo: da incollare (dall'alto)
- Con 2 ganci fissi

Kit formato da:

- 1 listello con 2 ganci
- 2 nastri biadesivi per il fissaggio al ripiano in vetro/metallo

Materiale: lamiera d'acciaio verniciata con polveri con struttura fine

Portata: 6 kg/gancio

Portata ripiano totale: in funzione del materiale e delle dimensioni del ripiano

Modello

Finitura

N° art.

Listello con 2 ganci
L x P x A: 144 x 39 x 64 mm

bianco

600.0395.91

nero

600.0395.90

Listello con 3 ganci



Da fissare al ripiano del sistema di ripiani Pecasa

- Con ripiani in legno: da avvitare (da dietro)
- Con ripiani in vetro/metallo: da incollare (dall'alto)
- Con 3 ganci fissi

Kit formato da:

- 1 listello con 3 ganci
- 2 nastri biadesivi per il fissaggio al ripiano in vetro/metallo

Materiale: lamiera d'acciaio verniciata con polveri con struttura fine

Portata: 6 kg/gancio

Portata ripiano totale: in funzione del materiale e delle dimensioni del ripiano

Modello

Finitura

N° art.

Listello con 3 ganci
L x P x A: 216 x 39 x 64 mm

bianco

600.0396.91

nero

600.0396.90

Portapantaloni con 12 grucce



Da avvitare al ripiano in legno

Kit formato da:

- 1 profilo per grucce
- 12 grucce
- 1 materiale di fissaggio

Materiale: Lamiera d'acciaio verniciata con polveri con struttura fine

Profondità del ripiano: 300 mm
Larghezza del ripiano: 550 mm

Portata profilo portapantaloni:
max 34 kg

Portata ripiano totale:
in funzione del materiale e delle
dimensioni del ripiano.
Max 80 kg/supporto ripiano

Modello

Finitura

N° art.

Portapantaloni, Modello 550
L x P x A: 500 x 80 x 51 mm

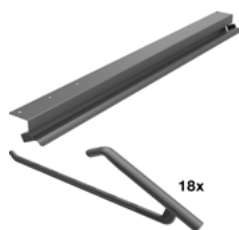
bianco

600.0397.91

nero

600.0397.90

Portapantaloni con 18 grucce



Da avvitare al ripiano in legno

Kit formato da:

- 1 profilo per grucce
- 18 grucce
- 1 materiale di fissaggio

Materiale: lamiera d'acciaio verniciata con polveri con struttura fine

Profondità del ripiano: 300 mm
Larghezza del ripiano: 850 mm

Portata profilo portapantaloni:
max 34 kg

Portata ripiano totale:
in funzione del materiale e delle
dimensioni del ripiano.
Max 80 kg/supporto ripiano

Modello

Finitura

N° art.

Portapantaloni, Modello 850
L x P x A: 800 x 80 x 51 mm

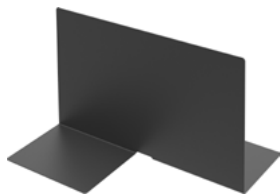
bianco

600.0398.91

nero

600.0398.90

Reggilibro



Divisore stand-alone o reggilibro

Materiale: lamiera d'acciaio
verniciata con polveri

Modello

Reggilibro
L x P x A: 159 x 220 x 135 mm

Finitura

bianco

nero

verde menta

rosso granata

N° art.

600.0402.91

600.0402.90

600.0402.38

600.0402.39

Portacorrispondenza



Divisore stand-alone per classifi-
care lettere, cartoline e/o come
reggilibro

Materiale: lamiera d'acciaio
verniciata con polveri

Modello

Portacorrispondenza
L x P x A: 179 x 122 x 202 mm

Finitura

bianco

nero

verde menta

rosso granata

N° art.

600.0403.91

600.0403.90

600.0403.38

600.0403.39

Box



Per riporre e conservare strumenti da lavoro, da ufficio, per cucire, per pulire le scarpe, medicinali, detergenti ecc.

Materiale: lamiera d'acciaio verniciata con polveri

- Fondo con inserto in feltro

Modello

Finitura

N° art.

Box
L x P x A: 290 x 155 x 102 mm

bianco	600.0404.91
nero	600.0404.90
verde menta	600.0404.38
rosso granata	600.0404.39

Organizer di cavi



Per ricaricare cellulari, tablet e per riporre i cavi di ricarica, prese multiple per il collegamento elettrico

Materiale: lamiera d'acciaio verniciata con polveri

- Box e coperchio in metallo con inserto in feltro
- Spazio per 2 prese multiple UE 5x

Modello

Finitura

N° art.

Organizer di cavi
L x P x A: 383 x 145 x 121 mm

bianco	600.0405.91
nero	600.0405.90
verde menta	600.0405.38
rosso granata	600.0405.39

Portamatite



Per conservare utensili da lavoro, gioielli, medicinali ecc.

Materiale: lamiera d'acciaio verniciata con polveri

- Fondo con inserto in feltro

Modello

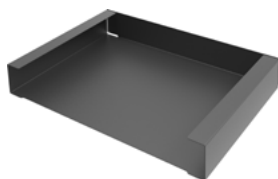
Finitura

N° art.

Portamatite
L x P x A: 241 x 121 x 21 mm

bianco	600.0406.91
nero	600.0406.90
verde menta	600.0406.38
rosso granata	600.0406.39

Scomparto portaoggetti



Per conservare fogli e mappe DIN A4

Materiale: lamiera d'acciaio verniciata con polveri

- Gli scomparti portaoggetti possono essere impilati uno sull'altro o a profondità variabili
- Incluse strisce antiscivolo

Modello

Finitura

N° art.

Scomparto portaoggetti
L x P x A: 335 x 243 x 50 mm

bianco	600.0407.91
nero	600.0407.90
verde menta	600.0407.38
rosso granata	600.0407.39



Video del montaggio,
Istruzioni di montaggio,
dati CAD

e altre informazioni
sul nostro sito web:
≡ www.peka-system.ch