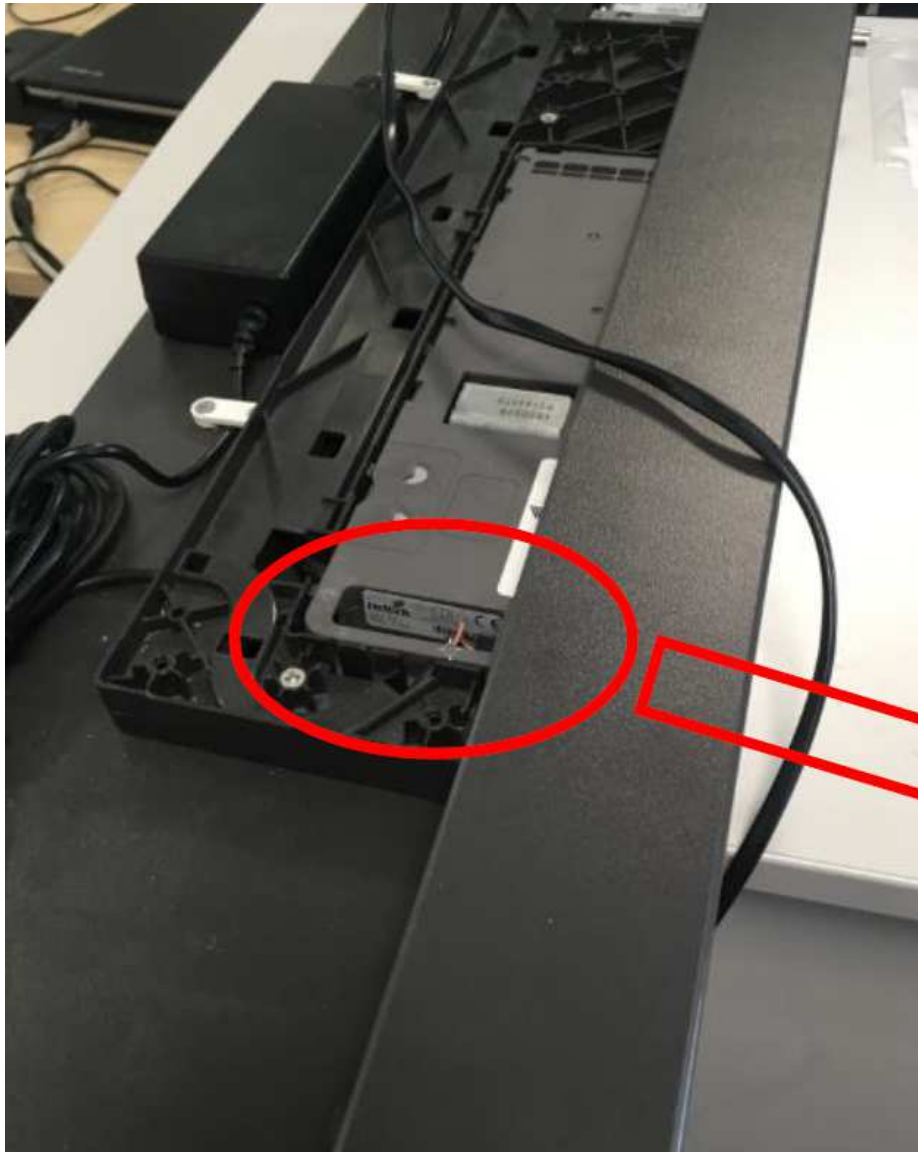


## Detail-Vergleich Alt/Neu



- Zunächst muss die lfd. Nummer des Easys identifiziert werden
- In dem Beispiel hier die Nr. 1378
- Ab der Nr. 8200 ist die reset-fähige Software auf dem System
- Für den Fall, dass die Nummer nicht identifizierbar ist, kann das Resetten, „ausprobiert“ werden



## Reset der Easys Einheit



- Easys auslösen
- Während der Stößel ausgefahren ist, das System vom Netz nehmen (Steckerverbindung trennen oder Netzteil vom Netz nehmen)
- Ein/zwei Sekunden warten, Stromzufuhr wieder herstellen
- Es ertönt ein doppelter Dreifach Piepton (piep piep piep --- piep piep piep)
- Stößel fährt wieder rein
- Steckerverbindung erneut trennen, kurz warten, und wieder verbinden
- Stößel fährt mit langsamer Geschwindigkeit heraus und wieder rein (zweimal)
- Stößel fährt mit noch langsamerer Geschwindigkeit heraus und wieder herein (beim Hereinfahren piept das System einmal)
- Wenn der Stößel komplett eingefahren ist, piept das System final
- Nun ist die Software geupdatet
- Kühlschrantür schließen (wie bei der Erstinstallation ertönt nach ca. 6 sec ein Doppelpiepton, piep piep --- piep piep)
- Das Easys öffnet die Tür nun ohne Überlastmeldung!