

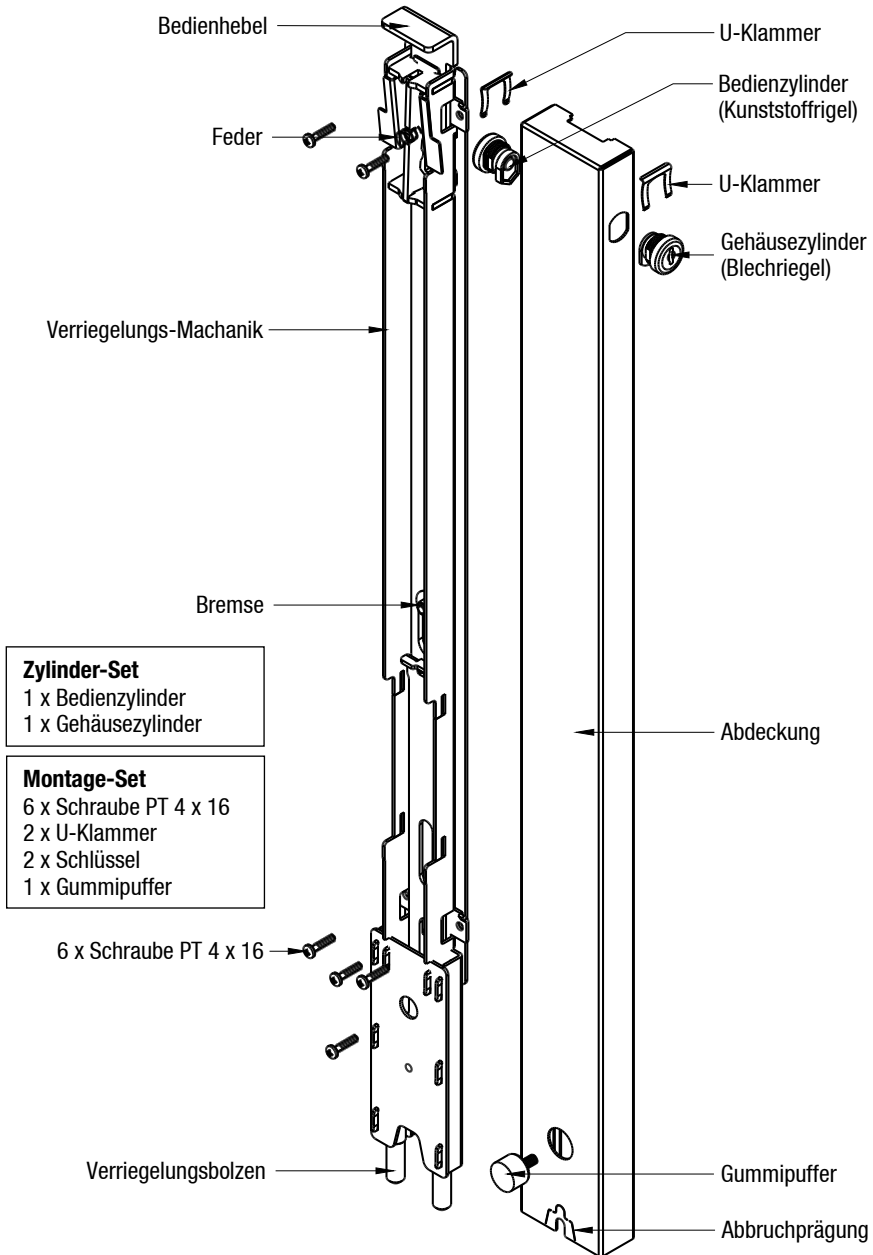
Montageanleitung

BLASER Schiebetürsicherung **Starto**

Nachrüstprodukt für Hebeschibetüren



1. Lieferumfang und Bezeichnungen



2. Montagetipp zu den vertikalen Bohrungen

Mit einem Körner das Zentrum zeichnen und mit einem $\varnothing 3.5$ mm Bohrer vorbohren. Wichtig, rechtwinklig in die Schwelle eindringen evt. einfache Bohrlehre verwenden! Bohrloch mit einem $\varnothing 13$ mm Bohrer ausbohren. Falls kein Bohrer in dieser Grösse vorhanden ist, mit dem grössten vorhandenen Bohrer das Bohrloch ausbohren und weiter ausfeilen (z.B mit Dremel oder Handfeile).

Mögliches Werkzeug:



BOSCH Professional GSR mit asymmetrischer Aufnahme



BOSCH Impact Control HSS Spiralbohrer mit Sechskant Aufnahme $\varnothing 10$ mm

Montagelehre:

BLASER Bohrlehre Starto
BL-139

Set 3-teilig

- Grundplatte mit Bohrbild $\varnothing 3$ mm
- Aufsatz für Vertikalbohrung
- Langbohrer HSS $\varnothing 13$ mm mit Zentrierspitze, Länge 610 mm



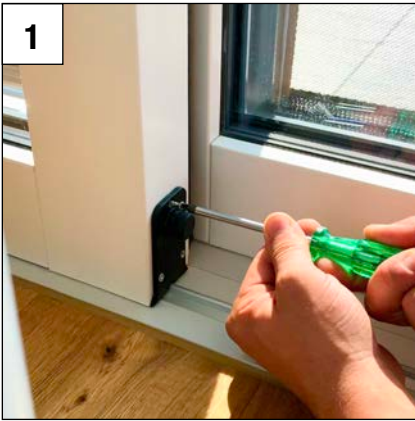
4. Montageablauf

Bilder und Beschrieb auf den Seiten 4 bis 6

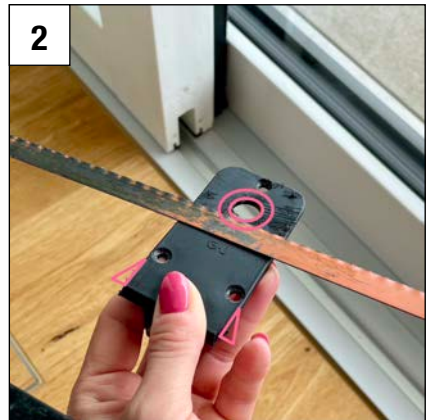
3. Einstellen der Bremse



Der Bedienhebel kann mit der Schraubenmutter zwischen den oberen und unteren Montagelöcher reguliert werden. Mit anziehen wird der Hebel strenger zu bedienen.



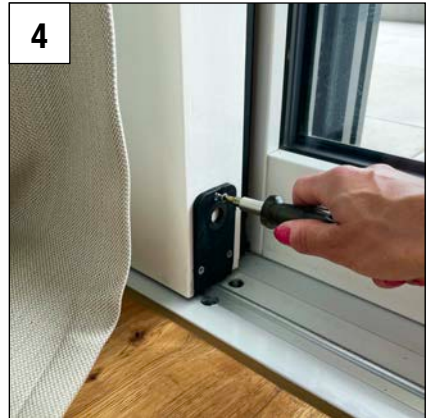
1
Dichtungsabschluss mit Puffer von Hebeschiebetür entfernen.



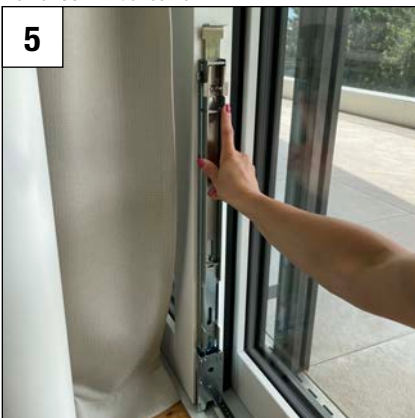
2
Je nach Model, Puffer sowie seitliche Überstände abtrennen.



3
Vertikale Bohrungen je 16.0 mm von Schienenmitte und 12.5 mm von der Schiebetür entfernt. Mit einem \varnothing 13.0 Bohrer 30 mm tief bohren.



4
Bearbeiteter Dichtungsabschluss wieder befestigen.



5
Verriegelungs-Mechanik hinsetzen und die Vertikalbohrungen \varnothing 13.0 mm prüfen.



6
Verriegelungs-Mechanik ca. 2.0 - 3.0 mm von der Schiene anheben.



7
Verriegelungs-Mechanik richten und Montagelöcher auf Schiebetür übertragen.



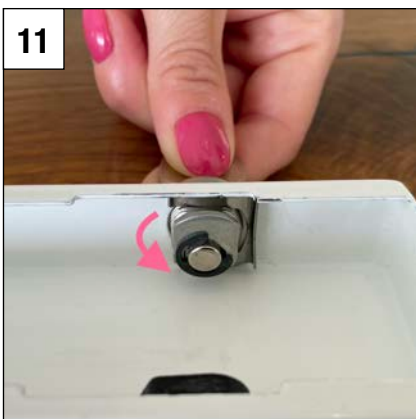
8
Verriegelungs-Mechanik entfernen. Masse und Flucht der übertragenen Punkte prüfen.



9
Die sieben Befestigungspunkte am Schiebetürflügel mit einem \varnothing 3.0 mm Bohrer 20.0 mm tief vorbohren.

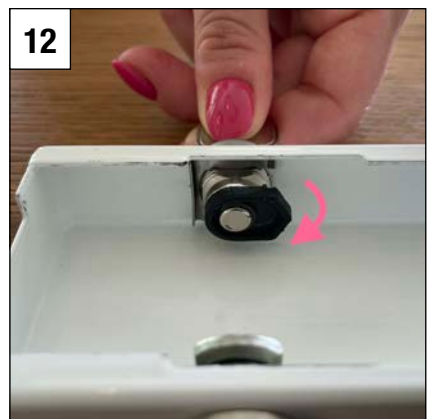


10
Verriegelungs-Mechanik mit den mitgelieferten Schrauben befestigen. Bewegliche Teile leicht schmieren.



11
Gehäusezylinder scheinseitig mit U-Klammer befestigen. WICHTIG Drehrichtung gemäss Pfeil einhalten!

BLASER Schiebetürsicherung Starto



12
Bedienzylinder raumseitig mit U-Klammer befestigen. WICHTIG Drehrichtung gemäss Pfeil einhalten!



13

Gehäusezylinder scheidenseitig mit Schlüssel auf **horizontal** stellen.



14

Verriegelungs-Mechanik entriegeln und Abdeckung über die unteren Laschen einfahren.



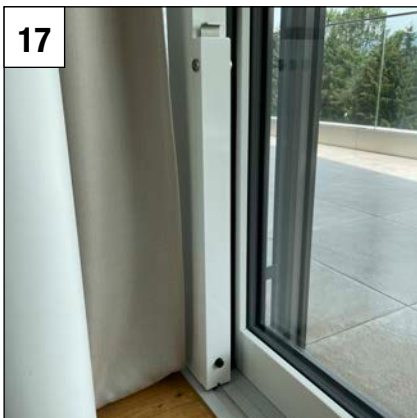
15

Abdeckung anpressen und mit Druck bis zum Anschlag nach unten stossen.



16

Gummipuffer anschrauben.



17

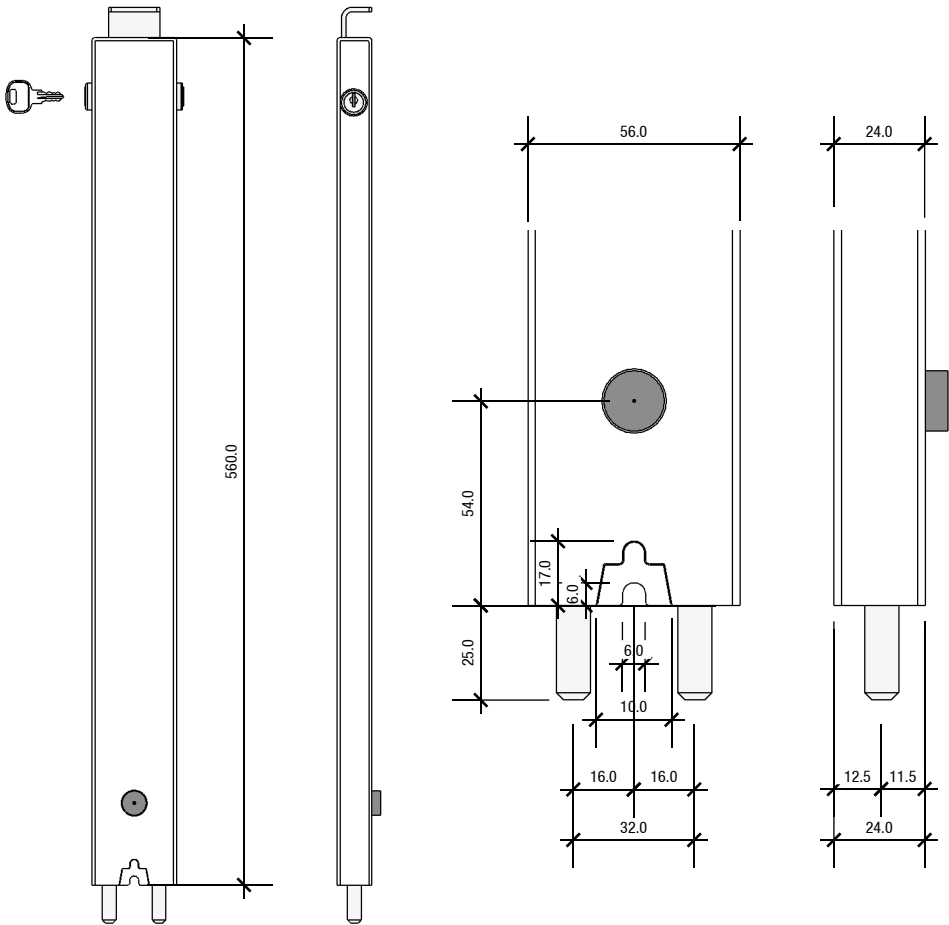
Bedienhebel nach unten drücken und prüfen, ob dieser verriegelt ist.



18

Zum Entsperren, Schlüssel einen Viertel abdrehen und der Bedienhebel anheben.

5. Technische Masse



6. Bedienungsanleitung

Verriegeln:

1. Hebeschiebetür zustossen und Fensterflügel mit dem Griff absetzen.
2. Der Bedienehebel von der Starto Schiebetürsicherung nach unten drücken, der Verschluss verriegelt von selbst! Zur Kontrolle den Bedienehebel leicht nach oben ziehen.

Entriegeln:

1. Schlüssel in den Bedienzylinder einführen und Schlüssel um 45° im Uhrzeigersinn abdrehen.
2. Bedienehebel nach oben ziehen.
3. Schlüssel abziehen und sicher verstauen.
4. Fensterflügel mit dem Griff abheben und aufstossen.

Starto bietet zusätzlichen Schutz gegen unberechtigtes Eindringen in Ihre Räume, (Schutz gegen Aufdrücken, Aushebeln, Aufbohren sowie gegen die Anstechmethode/ Scheibenschlag mit Attacke auf den Griff). Die optimale Schutzwirkung erreichen Sie, wenn Sie das Produkt durch geschulte Fachinstallateure installieren lassen und entsprechend dieser Montageanleitung vorgehen. Für eventuell auftretende Schäden, die bei der Montage und/oder durch unsachgemäße Handhabung entstehen, übernimmt der Hersteller keine Haftung! Ein Zugang des gesamten Objektes muss von außen mittels Schlüssel zu öffnen sein.

BLASER Starto, die Schweizer Fenstersicherung mit 100% Swissness Garantie. Blaser Einbruchschutz GmbH lässt seit mehreren Jahrzehnten Teile Ihrer Fenstersicherungen durch Arbeitnehmer mit Behinderungen produzieren.



Technische Änderungen vorbehalten. Für Irrtümer und Druckfehler keine Haftung. Blaser Einbruchschutz GmbH www.blasereinbruchschutz.ch