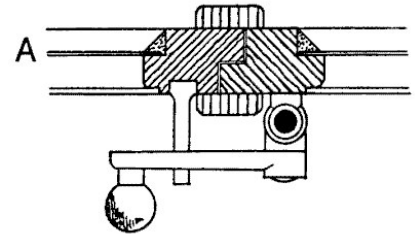


Espagnoletten (standard)
Espagnolettes (standard)

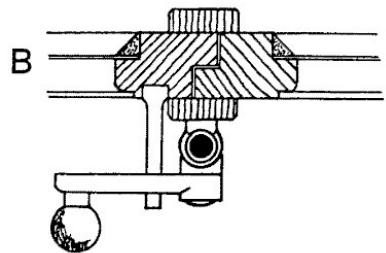
Typ A
Type A

Ausführung 2-flügelig neben Schlagleiste angeschlagen
Exécution 2-vantaux, posé à côté du couvre-joint



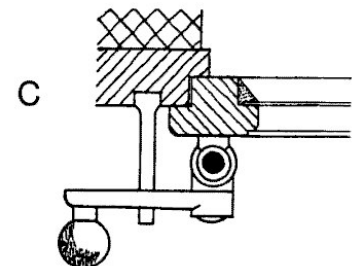
Typ B
Type B

Ausführung 2-flügelig auf Schlagleiste angeschlagen
Exécution 2-vantaux, posé sur le couvre-joint



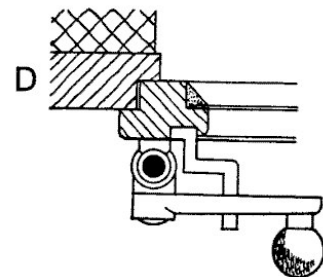
Typ C
Type C

Ausführung 1-flügelig
Exécution 1-vantail



Typ D
Type D

1-flügelig, mit Ruder gegen Glaslicht gerichtet
1-vantail, avec poignée contre la vitre



Typ E
Type E

1-flügelig, mit Ruder gegen Glaslicht gerichtet, mit Gegenkloben (speziell für Balkontüren)
1-vantail, avec poignée contre la vitre et crampon supplémentaire sur le cadre (pour portes-balcon)

