



Product
News

Boxer Gleitschiene mit verjüngtem Hebel

Für Türen mit schmalem Falz

Gültig ab Januar 2021

GEZE



PRODUCT NEWS | DREHTÜREN

Gleitschiene Boxer 12 mm mit verjüngtem Hebel

1 AUF EINEN BLICK

1.1 Kurzbeschreibung

Beim Einbau der Boxer-Gleitschiene in einen besonders schmalen Falz, kann es je nach Positionierung des Schienenprofils beim Schließen der Tür zu Kollisionen des Hebels mit der Dichtung oder dem Zargenprofil kommen. Um dies zu verhindern, bietet GEZE nun einen verjüngten, heißt zum Gleitstein hin schmal zulaufenden Hebel an.

2 POSITIONIERUNG

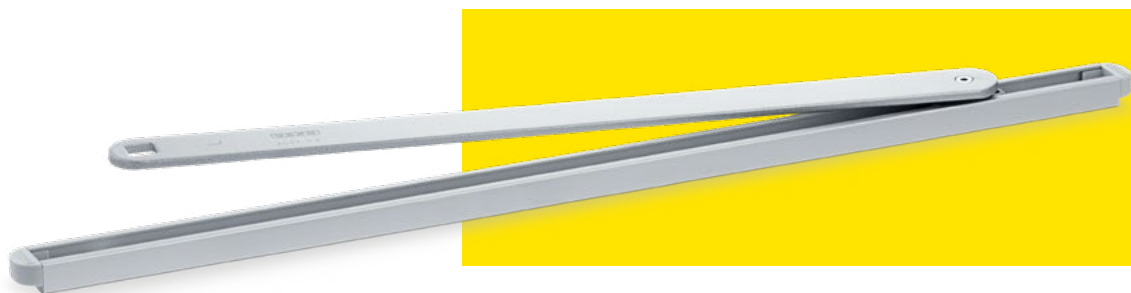
2.1 Nutzen und Vorteile

Erweiterung Einsatzbereich GEZE Boxer

→ Durch den neuen verjüngten Hebel kann der GEZE Boxer auch bei Zargen mit besonders schmalen Falz eingesetzt werden.

Höhere Flexibilität

→ Es kann in Zukunft zwischen dem GEZE Standardhebel und dem Hebel für schmalen Falz gewählt werden.



3 PRODUKT

3.1 Produktbeschreibung

Gleitschiene Boxer 12 mm mit verjüngtem Hebel

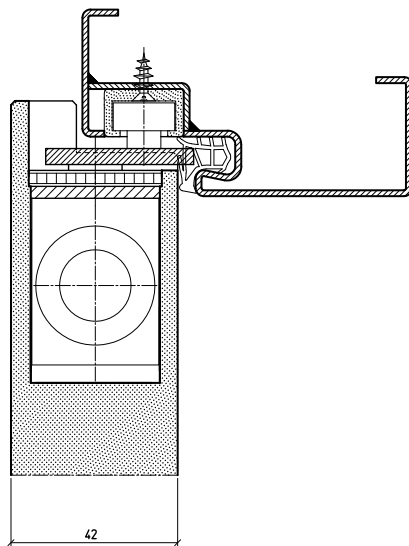
Von der Einführung des verjüngten Boxer Hebels sind zwei Materialnummern berührt:

- Neuanlage ID 184365: Gleitschiene Boxer 12 mm mit verjüngtem Hebel silberfarbig
- Änderung ID 135732: Austausch des Hebels in der Verpackungseinheit Boxer 12 mm Gleitschiene nach RAL

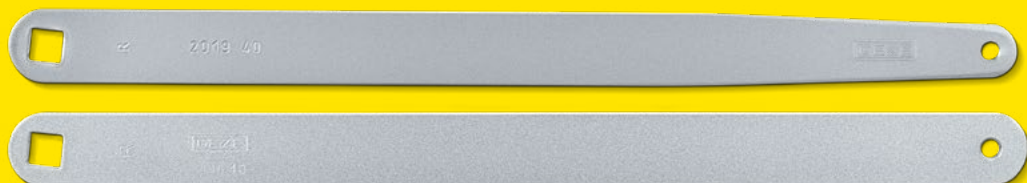
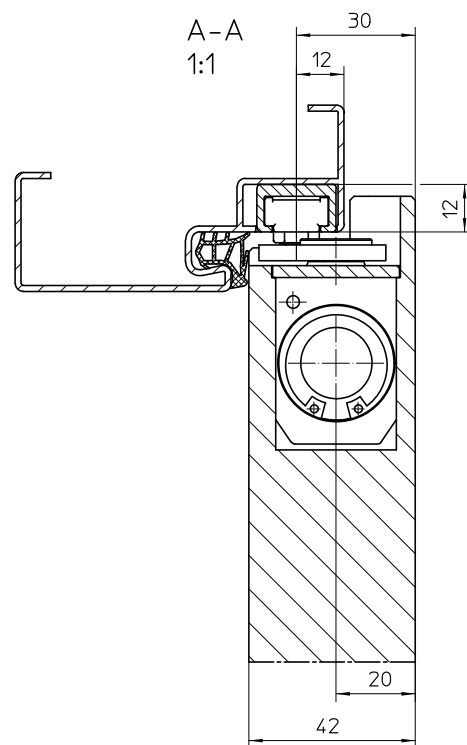
Der verjüngte Hebel für die integrierten Türschließer ist zur Verwendung mit allen Boxer Türschließern gedacht. Er wird benötigt um bei schmalen Zargenfalzen nicht mit der Türdichtung oder dem Zargenprofil zu kollidieren. Der Hebel muss auf der Seite des Gleitsteins verjüngt sein, da der Hebel aufgrund des Versatzes von Schiene zu Schließer im geschlossenen Zustand schräg zur Zargenkante liegt. Im Vergleich zum Standardhebel, werden 3,5 mm Raum gewonnen.



Veranschaulichung mit Standardhebel:
Kollision Hebel mit Dichtung

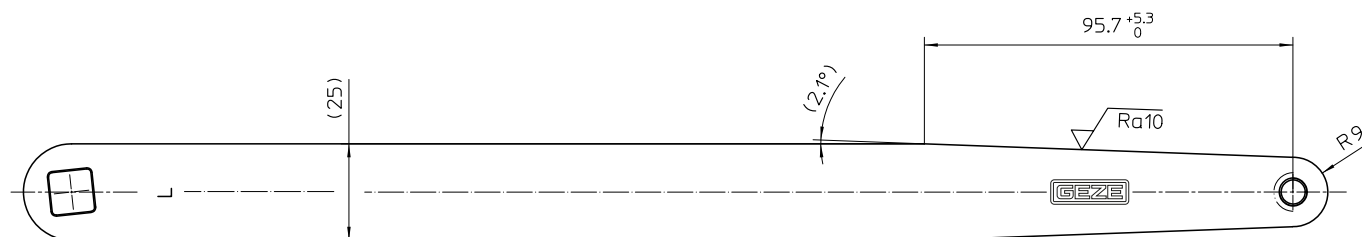


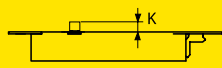
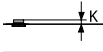
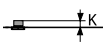
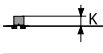
Veranschaulichung mit verjüngtem Hebel:



3.2 Technische Daten

Gleitschiene Boxer 12 mm mit verjüngtem Hebel



	K (mm)
	8,5
	12
	16,5

→→→ Hinweis

Die benötigte Falzluft für die Anwendung des Boxer-Hebels von 8,5 mm (ohne Achsverlängerung) bleibt wie gehabt bestehen.

3.3 Artikelübersicht

Bezeichnung	ID Nummer	Farbe / Ausführung	Bruttopreis in EUR
Gleitschiene Boxer 12 mm	184365	silberfarbig	46,60
Gleitschiene Boxer 12 mm mit verjüngtem Hebel	135732	nach RAL	46,60*

*Zuschlag für RAL-Sonderfarben gemäß gültiger Preisliste

4 WEITERFÜHRENDE INFORMATIONEN



Für weitere Informationen besuchen Sie unsere Homepage:
[Boxer](#)

Connecting
expertise –
building
solutions.



WWW.GEZE.COM