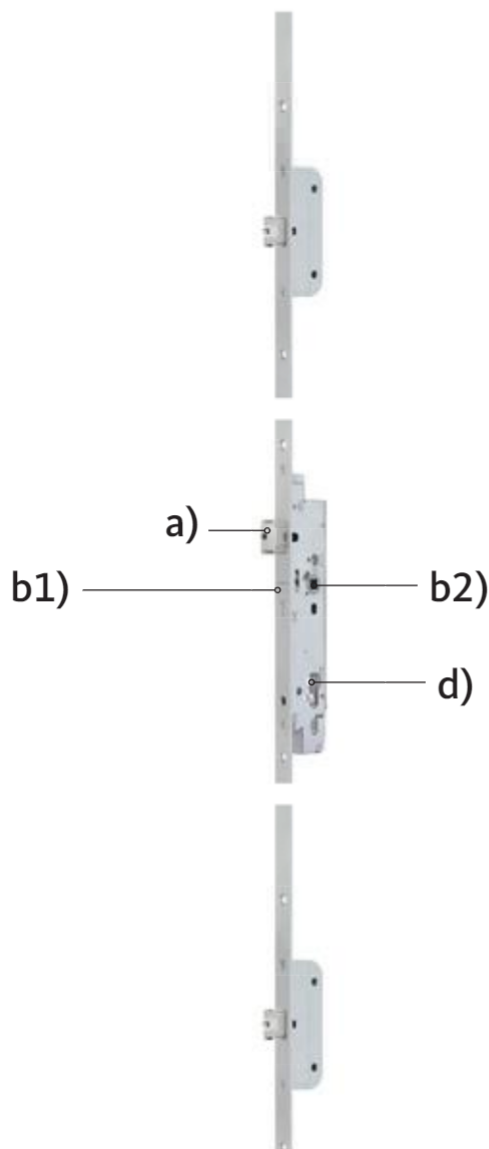
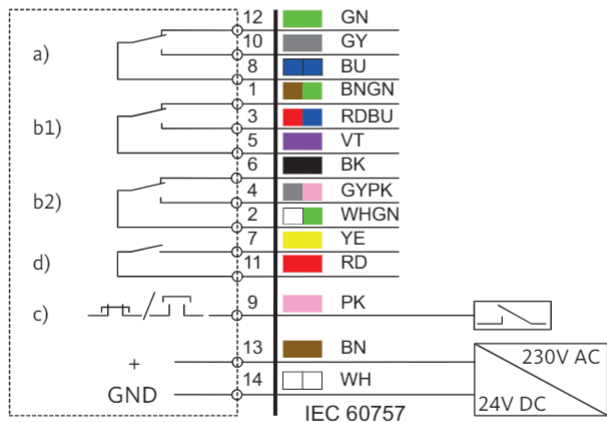


Anschlusspläne

SECURY 19 EK 1970 / 1971 –

Mehrfachverriegelungen elektrisch kuppelbar oder mit Überwachungskontakten



EK-Schloss

Der Außendrücker wird elektrisch eingeschaltet, d. h., der Zutritt kann elektrisch gesteuert werden. Eine Steuerung über Türöffnertaster, Wechselsprechanlagen o. Ä. über Zeitschaltuhren oder ein Zutrittskontrollsystem ist möglich. Gleichzeitig werden die Zustände der einzelnen Schlosselemente über integrierte Schalter elektrisch abgefragt. Im Notfall kann die Tür über den mechanischen Schließzylinder im Schloss geöffnet werden (z. B. bei Rettungsmaßnahmen durch die Feuerwehr).

Funktionsbeschreibung

Vier elektrisch voneinander unabhängige Mikroschalter überwachen und signalisieren die wichtigsten Öffnungs- bzw. Schließzustände.

Es wird der a) Fallenriegel, der d) Schließbart und der b1/b2) Innen- und Außendrücker überwacht.

Die Anschlussbelegung kann der obenstehenden Grafik entnommen werden.

Zubehör

(im Lieferumfang nicht enthalten)

Anschlusskabel B 5490 0300, Länge 10 m (Typ LiYY 14 x 0,14 mm²)

Optional:

Schloss-Prüfgerät B 5371 0020

Technische Daten	
Nennspannung	12 V DC – 24 V DC
Stromaufnahme	max. 250 mA
Einschaltdauer	100 %