

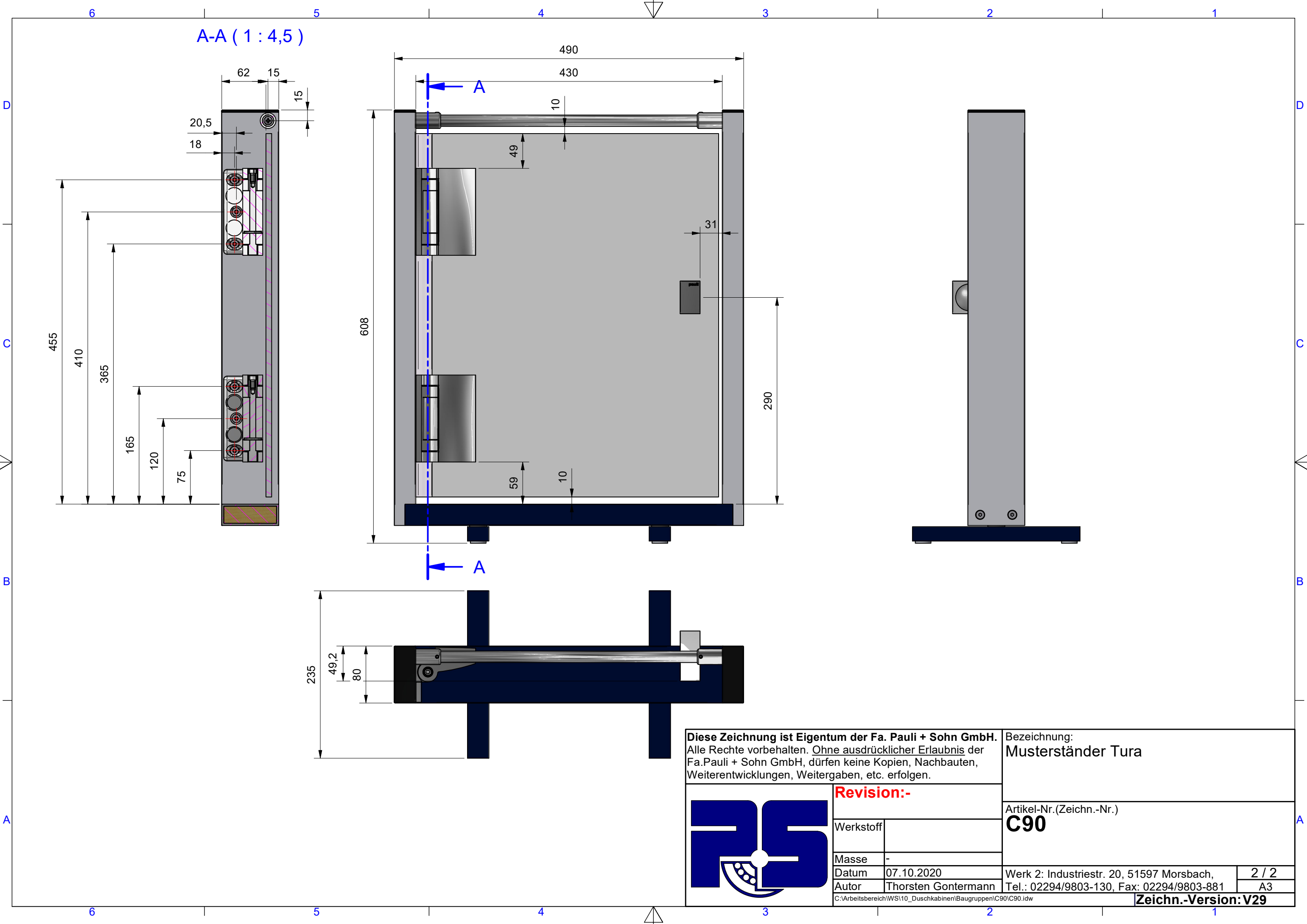
9	2	8961ZN	P1300 Glas-Wand 90°, Wandlasche außen bzw. innen,		1,585 kg
8	1	8842KU0-8-510	Dichtprofil	RAU-PVC	0,049 kg
7	1	8278MS	Duschgriff, zweiseitig, 46x28x30mm		0,585 kg
6	1	C90-1GLAS	Glas zu C90	Glas	4,169 kg
5	6	S9135A2D6x25	Spanplattenschraube Senkkopf 6 x 25 - A2	A2	0,004 kg
4	1	8444-1E6EV5-460_398mm	Stabstange, Rohr, Länge 460mm	AlMgPBSi F28	0,095 kg
3	2	S7996A2-D6x35	Holzschraube	A2	0,010 kg
2	2	8444MS-W	Wandhalter für StabstangeØ16mm, komplett		0,079 kg
1	1	C40-1	Musterständer Duschen Standard		7,429 kg
Position	Stück	Artikel-Nr.	BEZEICHNUNG	MATERIAL	MASSE

REV.	STATUS	DATUM	GENEHMIGT	KOMMENTAR
------	--------	-------	-----------	-----------

REVISIONSVERLAUF								
Toleranz-klasse	0,5 bis 3 mm	über 3 bis 6 mm	über 6 bis 30 mm	über 30 bis 120 mm	über 120 bis 400 mm	über 400 bis 1000 mm	über 1000 bis 2000 mm	über 2000 bis 4000 mm
m (mittel) ISO 2768-1	± 0,1	± 0,1	± 0,2	± 0,3	± 0,5	± 0,8	± 1,2	± 2

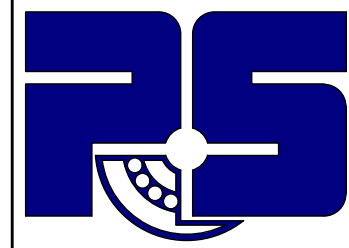
**Diese Zeichnung ist Eigentum der Fa. Pauli + Sohn GmbH.** Bezeichnung: **Musterständer Tura**  
 Alle Rechte vorbehalten. Ohne ausdrücklicher Erlaubnis der Fa. Pauli + Sohn GmbH, dürfen keine Kopien, Nachbauten, Weiterentwicklungen, Weitergaben, etc. erfolgen.

	<b>Revision:-</b>		Artikel-Nr. (Zeichn.-Nr.) <b>C90</b>
	Werkstoff		
	Masse	-	
	Datum	07.10.2020	
Autor	Thorsten Gontermann	Werk 2: Industriestr. 20, 51597 Morsbach, Tel.: 02294/9803-130, Fax: 02294/9803-881	1 / 2 A3
C:\Arbeitsbereich\WS\10_Duschcabinen\Baugruppen\C90\C90.idw			<b>Zeichn.-Version: V29</b>



**Diese Zeichnung ist Eigentum der Fa. Pauli + Sohn GmbH.**  
 Alle Rechte vorbehalten. Ohne ausdrücklicher Erlaubnis der Fa. Pauli + Sohn GmbH, dürfen keine Kopien, Nachbauten, Weiterentwicklungen, Weitergaben, etc. erfolgen.

Bezeichnung:  
**Musterständer Tura**



**Revision:-**

Werkstoff	
Masse	-
Datum	07.10.2020
Autor	Thorsten Gontermann

Artikel-Nr. (Zeichn.-Nr.)  
**C90**

Werk 2: Industriestr. 20, 51597 Morsbach, 2 / 2  
 Tel.: 02294/9803-130, Fax: 02294/9803-881 A3

C:\Arbeitsbereich\WS10\_Duschkabinen\Baugruppen\C90\C90.idw **Zeichn.-Version: V29**