

17	1	8864Ku0-8-2010_273mm	Dichtprofil	RAU-PVC	0,028 kg
16	1	8851Ku0-8-2010_499	Magnetdichtprofil 90°		0,118 kg
15	1	8880E0-2010_499mm	Trägerprofil	AlMgSi0,5 F22	0,240 kg
14	1	8857Ku0-8-2010_509mm	Dichtprofil	RAU-PVC	0,046 kg
13	1	8298MS	Duschgriff, zweiseitig,O-Ring		0,366 kg
12	1	8535e6_EV5 265mm		AlMgSi0,5 F22	0,048 kg
11	1	8537E-R	Endkappe für Profil 8535E6/EV5	ABS Plastik	0,002 kg
10	1	8537E-L	Endkappe für Profil 8535E6/EV5	ABS Plastik	0,002 kg
9	1	C44-2Glas	Türflügel C44	Glas	2,432 kg
8	2	8122ZN	Farfalla Duschtürband Glas-Glas 180°		0,685 kg
7	1	C44-1Glas	Seitenteil C44	Glas	1,521 kg
6	2	8107ZN	Winkelverbinder Farfalla Glas-Wand 90°		0,331 kg
5	4	S9135A2D6x25	Spanplattenschraube Senkkopf 6 x 25 - A2	A2	0,004 kg
4	1	8444-1E6EV5-460_398mm	Stabstange, Rohr, Länge 460mm	AlMgPBSi F28	0,095 kg
3	2	S7996A2-D6x35	Holzschraube	A2	0,010 kg
2	2	8444MS7-W	Wandhalter für StabstangeØ16mm, komplett		0,079 kg
1	1	C40-1	Musterständer Duschen Standard		7,429 kg
Position	Stück	Artikel-Nr.	BEZEICHNUNG	MATERIAL	MASSE

REV.	STATUS	DATUM	GENEHMIGT	KOMMENTAR				
REVISIONSVERLAUF								
Toleranz-klasse	0,5 bis 3 mm	über 3 bis 6 mm	über 6 bis 30 mm	über 30 bis 120 mm	über 120 bis 400 mm	über 400 bis 1000 mm	über 1000 bis 2000 mm	über 2000 bis 4000 mm
m (mittel) ISO 2768-1	± 0,1	± 0,1	± 0,2	± 0,3	± 0,5	± 0,8	± 1,2	± 2

**Diese Zeichnung ist Eigentum der Fa. Pauli + Sohn GmbH.** Bezeichnung: **Musterständer Farfalla**  
 Alle Rechte vorbehalten. Ohne ausdrücklicher Erlaubnis der Fa. Pauli + Sohn GmbH, dürfen keine Kopien, Nachbauten, Weiterentwicklungen, Weitergaben, etc. erfolgen.

Artikel-Nr. (Zeichn.-Nr.) **C44**

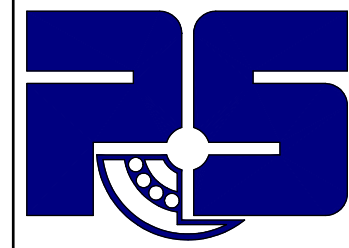
**Revision:-**

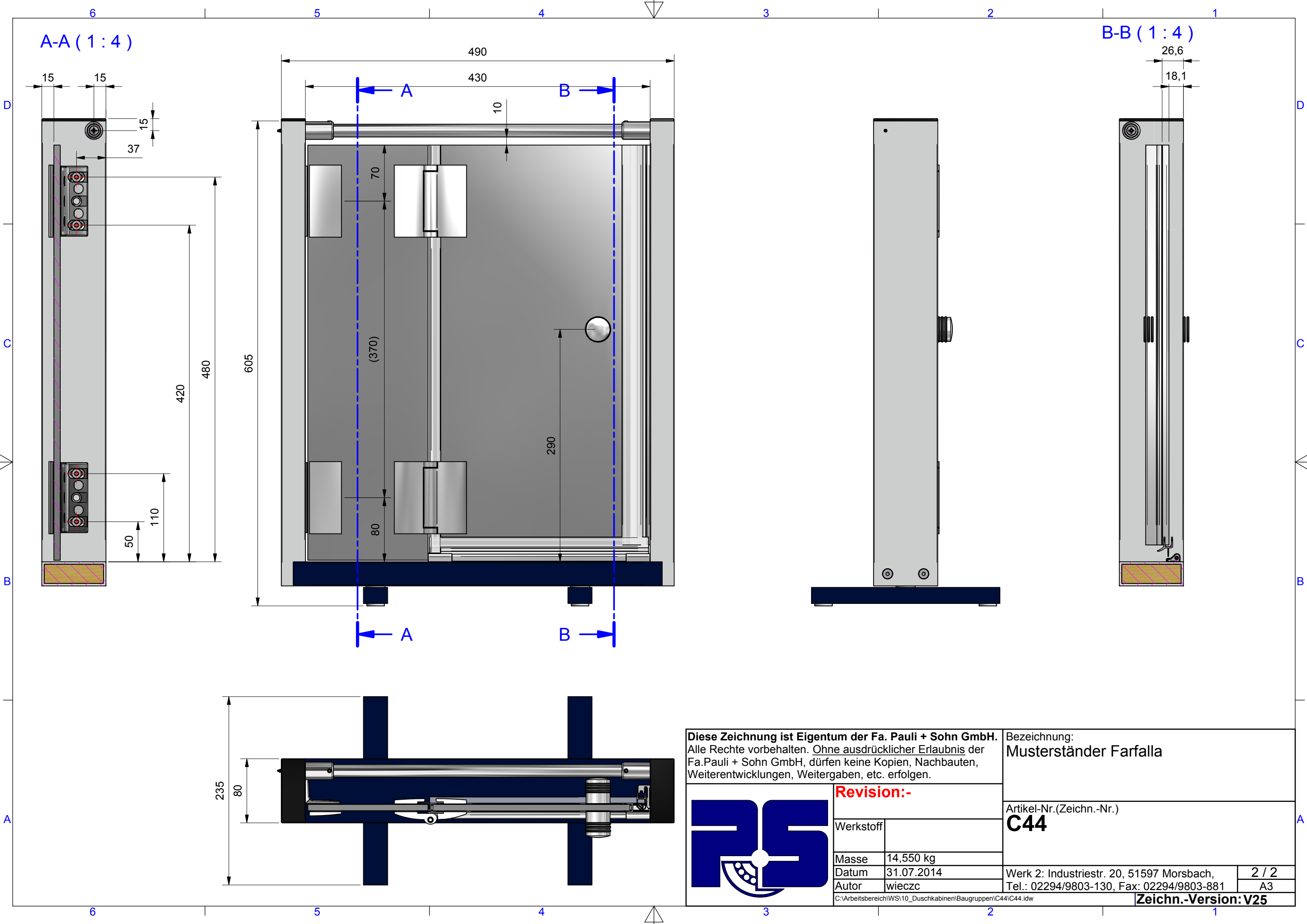
Werkstoff	
Masse	14,550 kg
Datum	31.07.2014
Autor	wieczc

Werk 2: Industriestr. 20, 51597 Morsbach, 1 / 2  
 Tel.: 02294/9803-130, Fax: 02294/9803-881 A3

**Zeichn.-Version: V25**

C:\Arbeitsbereich\WS10\_Duschkabinen\Baugruppen\C44\C44.idw





**Diese Zeichnung ist Eigentum der Fa. Pauli + Sohn GmbH.**  
 Alle Rechte vorbehalten. Ohne ausdrücklicher Erlaubnis der  
 Fa. Pauli + Sohn GmbH, dürfen keine Kopien, Nachbauten,  
 Weiterentwicklungen, Weitergaben, etc. erfolgen.

Bezeichnung:  
**Musterständer Farfalla**



<b>Revision:-</b>	
Werkstoff	
Masse	14,550 kg
Datum	31.07.2014
Autor	wieczc
C:\Arbeitsbereich\WS10_Duschcabinen\Baugruppen\C44\C44.idw	

Artikel-Nr. (Zeichn.-Nr.) <b>C44</b>	
Werk 2: Industriestr. 20, 51597 Morsbach, Tel.: 02294/9803-130, Fax: 02294/9803-881	2 / 2 A3
<b>Zeichn.-Version: V25</b>	