

AGILA TWIN

2970UAI050P40 HSG-black

EAN 4031582495744

Lenkrolle, Gehäuse aus Stahlblech, glanzverzinkt, blaupassiviert, Schwenklager mit zweifachem Kugelkranz, Radachse verschraubt, Plattenbefestigung. Radkörper aus Polyamid, Lauffläche aus Polyurethan, Gleitlager



BETTER MOBILITY. BETTER LIFE.

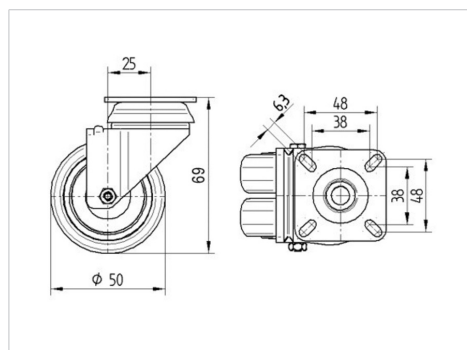


Abbildung kann vom Original abweichen

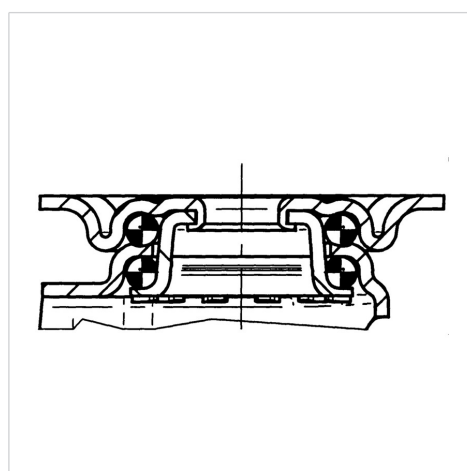
Technische Daten

| | |
|--------------------------|-------------------|
| Rad-Ø | 50 mm |
| Radbreite | 20 mm |
| Rollenbreite | 53 mm |
| Plattenabmessung | 60 x 60 mm |
| Plattenlochabstand | 48/38 x 48/38 mm |
| Plattenloch | 6,3 mm |
| Ausladung | 25 mm |
| Störkreis-Ø | 106 mm |
| Bauhöhe | 69 mm |
| Temperaturbereich | - 25 / + 80 °C |
| Norm | EN 12530 |
| Eigengewicht | 0.228 kg |
| Störkreisradius | 53 mm |
| Härte der Lauffläche | Shore A 92 / D 42 |
| Tragfähigkeit | 50 kg |
| Tragfähigkeit (statisch) | 100 kg |

Abmessungen



Aufbau & Befestigung



Vorteile im Überblick

| | |
|-------------------------|-----------|
| Laufverhalten | ● ● ● ○ ○ |
| Fahrgeräusch | ● ● ● ○ ○ |
| Verschleißbeständigkeit | ● ● ● ● ○ |
| Korrosionsbeständigkeit | ● ● ● ○ ○ |

AGILA TWIN

2970UAI050P40 HSG-black

EAN 4031582495744



BETTER MOBILITY. BETTER LIFE.

Aufbau & Befestigung

