

2720

Verschluss-Griffleiste für Möbel-Rollläden

Verwendungszweck

Selbstschliessende Verschluss-Griffleiste zum Abschliessen handelsüblicher Rollladenschränke in Administration, Hotellerie und Krankenhäusern.

Mit wenigen Handgriffen wird ein Rollladenschrank abschliessbar: Bestehende Griffleiste durch Verschluss-Griffleiste 2720 ersetzen und die zwei seitlichen Schliessbleche anbringen.

Ausführungen REHAU

Verschluss-Griffleiste ohne Zylinder mit zwei seitlichen Schliessblechen in verschiedenen Versionen:

- Ausführung für Möbelzylinder mit Vierkant (KIL min. 300 mm)
- Ausführung für Europrofil Halbzylinder 17 mm (KIL min. 505 mm)

Bestellangaben

Oberfläche:	echt Alu oder Edelstahl-Look
Länge:	KIL (Korpus-Innenlicht)
Typ:	C3, Classic oder C-Box (siehe Rückseite)
Zylinder:	Ausführung Möbelzylinder oder Europrofil Halbzylinder
Zylinderposition:	mittig oder gemäss Schema

Zusätzliche Angaben für Ausführung mit Halbzylinder:

Schlossöffnung: UZS (Uhrzeigersinn) oder gegen UZS

In Schliessanlagen integrierbar / Zylinder nachträglich einbaubar

Passende Zylinder/cylindres correspondants

Zylinder	Typ Vierkant	Typ Digital
Cylindre	Typ carrée	type digital
KABA	1057	evolo
ASSA ABLOY	13.145.025	Keso KEK i-turn
SEA	4.082.10.00	DIGI-Knaufzylinder
FIRST	1631	-
SALTO	-	GEO

2720

Barre de fermeture à poignée pour volet roulant de meuble

Descriptif du produit

Barre de fermeture à poignée auto-verrouillante pour condamner l'accès aux armoires à volet roulant couramment dans l'administration, l'hôtellerie et les établissements hospitaliers.

Quelques gestes suffisent pour fermer une armoire à volet roulant: remplacer la poignée d'origine par la barre de fermeture à poignée 2720 puis fixer les deux gâches latérales.

Exécutions REHAU

Barre de fermeture à poignée 2720 sans cylindre avec 2 gâches latérales dans divers versions:

- Exécution pour cylindre avec carrée (KIL min. 300 mm)
- Exécution pour profil euro, demi-cylindre 17 mm (KIL min. 505 mm)

Informations pour la commande

finitions:	alu naturel ou effet acier inoxydable
longueur:	KIL (mesure intérieure de corps)
type:	C3, Classic ou C-Box (voir au verso)
cylindre:	exécution cylindre avec carrée ou profil euro, demi-cylindre
position de cylindre:	centrée ou selon schéma

Informations supplémentaires pour exécution avec demi-cylindre:

ouverture de serrure: UZS (Uhrzeigersinn) oder gegen UZS

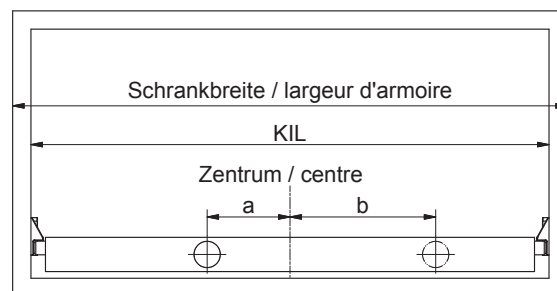
intégré aux plans de fermeture / cylindre ultérieur encastrable



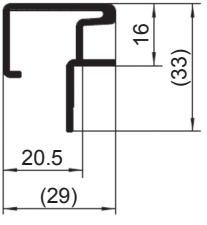
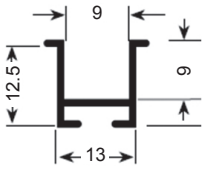
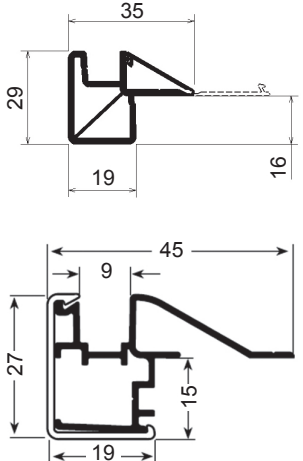
2720

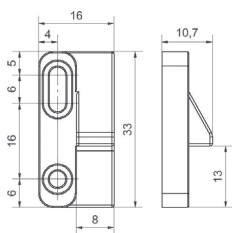
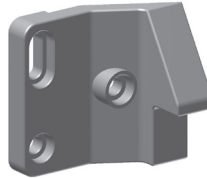


Anwendungsbeispiel
Exemple d'emploi

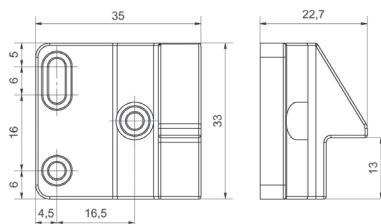


Schema Zylinderposition
Schéma position de cylindre

Führungsschiene rail-guide	Bezeichnung désignation	Typ Schliessblech type gâche
<p>Variante 1 C3</p> 	<p>Verschluss-Griffleiste für Rollladen Küche "standard" C3 und Küche "massindividuell" C3</p> <p>Barre de fermeture à poignée pour volet roulant cuisine "standard" C3 et cuisine "mesure individuel" C3</p>	2720.10
<p>Variante 2 Classic</p> 	<p>Verschluss-Griffleiste für Rollladen mit eingnuteter Führungsschiene Classic</p> <p>Barre de fermeture à poignée pour volet roulant avec rail-guide à planter classic</p>	2720.10
<p>Variante 3 C-Box</p> 	<p>Verschluss-Griffleiste für Rollladen Küche "standard" C-Box und Küche "massindividuell" C-Box</p> <p>Barre de fermeture à poignée pour volet roulant cuisine "standard" C-Box et cuisine "mesure individuel" C-Box</p> <p>Verschluss-Griffleiste für Rollladen Einzelkorpus "massindividuell" C-Box</p> <p>Barre de fermeture à poignée pour volet roulant corps simple "mesure individuel" C-Box</p>	2720.20



Schliessblech 2720.10
gâche 2720.10



Schliessblech 2720.20
gâche 2720.20