

Sie erfordern keine Bohrung für die Befestigung. Scharnierarm und Topf aus Zinkdruckguß mit matt-vernickelter Oberfläche.

Haftungsausschuß

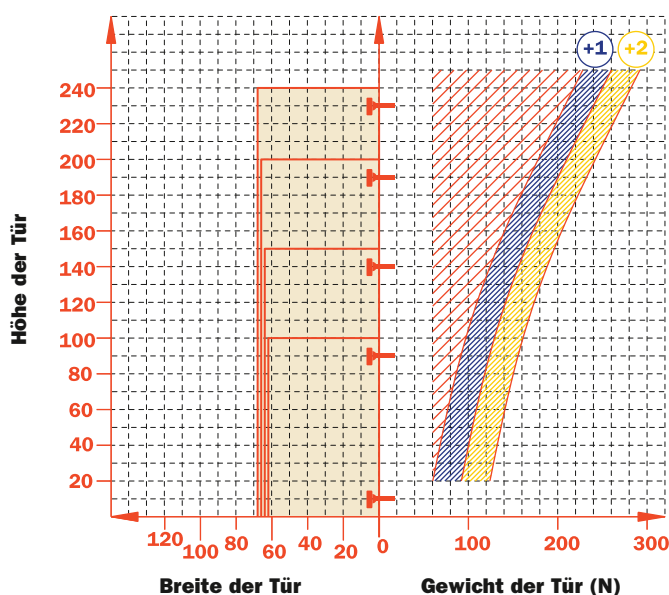
Die Scharniere Serie B (CBG) sind für Glas- und Spiegeltüren entwickelt worden. Salice übernimmt keinerlei Verantwortung für jegliche Konsequenzen, die aus dem verwendeten Kleber, angewandten Klebverfahren oder aus einer falschen Türmontage entstehen.

Es wird empfohlen, Vorab-Tests mit dem gewählten Kleber durchzuführen.

Wenn die Platte mit einer Drehkraft über 160 Nm fest bleibt, kann man den Kleber für geeignet halten.

Konstante "L" von 0.7 mm: dieser Wert bleibt unverändert auch bei der seitlichen Verstellung des Scharniers.

Orientierungshilfe für die Anzahl der Scharniere in Bezug auf die Abmessung und das Gewicht der Tür.



DB01SN



Stoße für Befestigung an Scharnieren Serie B, um den Schließvorgang der Tür abzubremsen.

Für die Montageanleitungen siehe auf Seite 257.



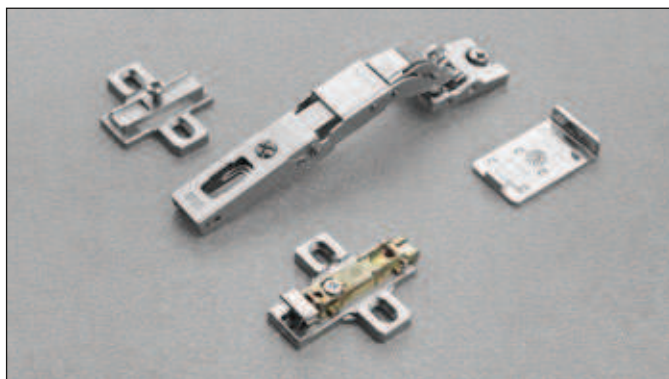
Verstellungen

- Stufenlose seitliche Verstellung von -1.5 mm bis +4.5 mm.
- Höhenverstellung ± 2 mm.
- Tiefenverstellung mit Montageplatten Serie 200 +2.8 mm.
- Tiefenverstellung mit Domi Blitz-Montageplatten von -0.5 bis +2.8 mm.
- Gleitschutz-Sicherheitsperrung.

Montageplatten

Symmetrische und asymmetrische Montageplatten Serie 200 aus Stahl oder Zinkdruckguß mit matt-vernickelter Oberfläche. Schnellmontage bei Domi Blitz-Montageplatten. Positionierung mit vorbestimmtem Endanschlag bei traditionellen Montageplatten Serie 200.

N.B. : Schraubenzieher Pozidrive Nr. 2 für alle Schrauben verwenden.



Technische Informationen

Scharniere für Glastüren, die keine Bohrung für die Befestigung erfordern.

Topfabstand (K): von 0 bis 22 mm.

110° Öffnungswinkel.

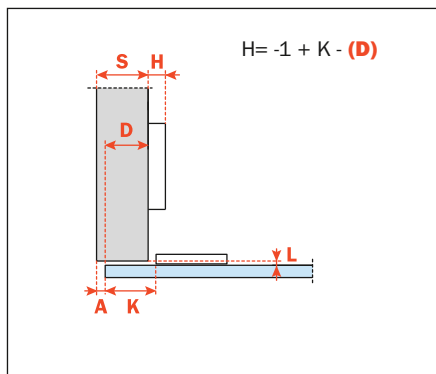
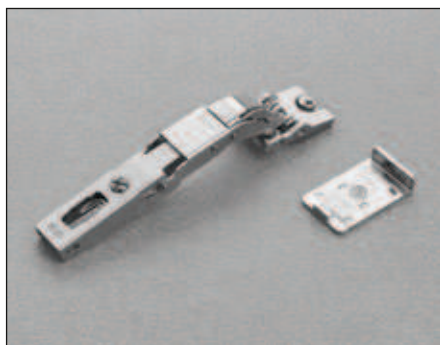
Passend für alle traditionellen Montageplatten Serie 200 und alle Domi Blitz-Montageplatten.

CA mit Schließautomatik

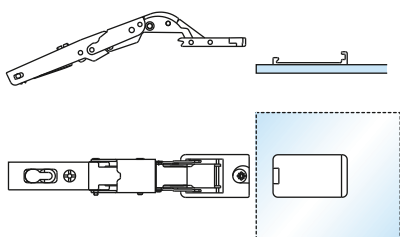
Verpackung

Karton 150 Stück

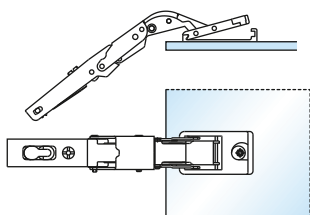
Palette 3.600 Stück



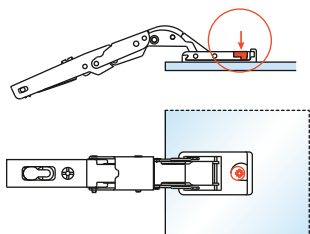
CA - CBG2A99



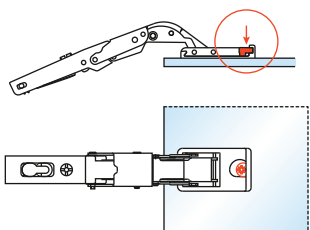
- 1)** Die Platte mit einem speziellen Kleber auf der Glas- oder Spiegeltür befestigen. Es wird empfohlen, das Aufkleben von Firmen, die auf Glasverarbeitung spezialisiert sind, durchführen zu lassen. Für weitere Informationen über den Kleber und seine Anwendung können Sie sich an den Klebehersteller oder Ihren Glastür-Lieferanten wenden.



- 2)** Das Scharnier montieren, wenn die Platte gut befestigt ist.

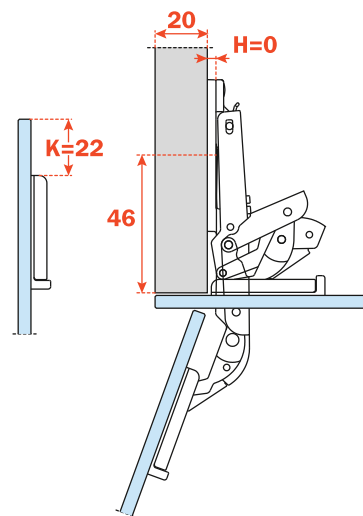


- 3)** Den Topf auf die Platte positionieren und dann den Exzenter drehen.



- 4)** Das Scharnier ist jetzt an der Tür gut befestigt.

Türeinschlag



K = 0 - 22

