

S-Mitter MultiWhite²

4-Kanal 12V

Typ: HA-ZSM-MW²



HALEMEIER

Technik in Kürze

Funkfernbedienung

Batterie: 2x 1,5V AAA

Halemeier Zigbee Controller zur Steuerung von MultiWhite² Leuchten.

Geräteunterstützung:

- Nutzt das Protokoll Zigbee 3.0
- Unterstützt Zigbee TouchLink
- Kompatibel mit Zigbee Gateway-Universalprodukten

rote Anzeige-LED

ON - OFF a-d



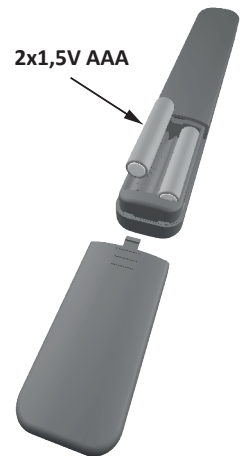
ON - OFF Master

Cool White *
Warm White

184

28

21,5



2x1,5V AAA

*Einstellung cw/ww richtet sich an den zuletzt angewählten Kanal

HINWEIS: Bitte lesen Sie diese Anweisung aufmerksam vor Installation und Inbetriebnahme

Kombinierbar mit:

31.119.01 Smartempfänger MultiWhite² 4-Kanal 12VDC
HA-ZM12mw²4K



31.118.01 Smartempfänger MultiWhite² 12VDC
HA-ZM12/24-mw²



31.122.01
S-Mitter mw²
HA-ZSM-MW²

Bedienung / Programmierung

Konfiguration: Wenn Sie den Empfänger in einem Set mit einem Sender bezogen haben, ist dieser bereits eingelernt. Nach Montage und Inbetriebnahme können Sie die Funktionen zur Einstellung des angeschlossenen Beleuchtungssystem direkt nutzen.

Wenn der Empfänger in ein bestehendes System integriert werden soll, befolgen Sie die Anweisungen in dieser Anleitung.

Achtung:



Unter dem QR-Code bzw. der unten aufgeführten Internetadresse finden Sie die CE/RED Erklärung und zusätzliche Anleitungen zur Einbindung in Ihr SmartHome System (Hue, Echo Plus, usw.)

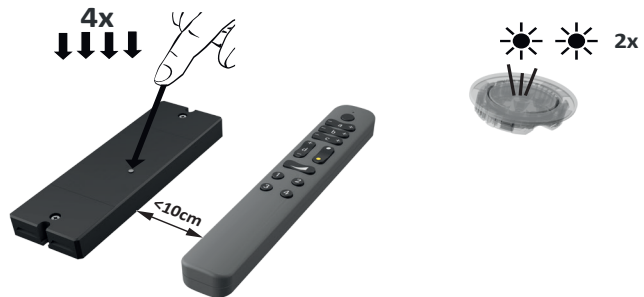
<https://cloud.halemeier.de:444/index.php/s/SmartHomeByHalemeier>

Einlernen – Verbindung

über Touchlink zu einem anderen kompatiblen Gerät, wie z.B. Halemeier Zigbee Empfänger

Zuerst wird der Empfänger in den Anlernmodus versetzt.

Zigbee Empfänger: 4x Prog. Taste drücken



Einlernen mit 4-Kanal Empfänger.

Taste 1 & 2 >3s drücken+halten



Einlernen mit 1-Kanal Empfänger.

Tasten + & - >3s drücken + halten
von Kanal a bis d wiederholen



Der erfolgreiche Start wird mit schnellem Blinken der roten Anzeige-LED bestätigt. Bei gelungener Anbindung blinkt die Rote LED 6 Mal. Die erfolgreiche Verbindung wird auch durch Blinken der angeschlossenen LED Leuchte bestätigt.

Factory Reset – Entfernen aller Verbindungen, um eine neue Konfiguration zu starten

!!! Alle Verbindungen zu Geräten und die Verbindung zum Netzwerk werden gelöscht!!!

Durch 3-mal gleichzeitigen Drücken der beiden Tasten 1 & 2 setzen sie die Fernbedienung zurück. Das wird mit einem 3-fachen Blinken der Anzeige-LED quittiert.



S-Mitter MultiWhite²

4-channel 12V

Typ: HA-ZSM-MW²



HALEMEIER

en Technical details

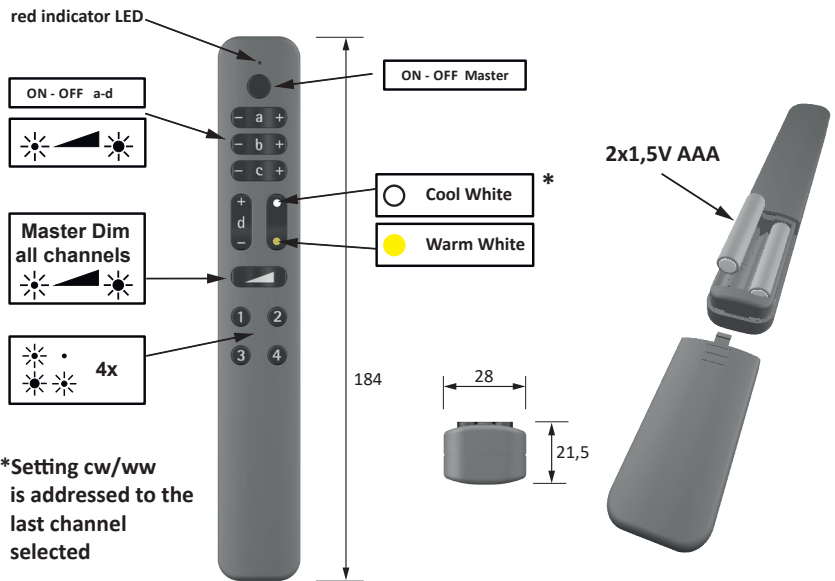
X-Mitter Smart Remote Control HA-ZX1

Battery: 2X 1,5 AAA

Halemeier Zigbee Controller for controlling MultiWhite lights.

Device support

- Uses the Zigbee 3.0 protocol
- Supports Zigbee TouchLink
- Compatible with Zigbee gateway universal products



NOTE: Please read these instructions carefully before installation and commissioning



31.122.01
S-Mitter mw²
HA-ZSM-MW²

Combinable with:

31.119.01 Smart Receiver MultiWhite² 4-Kanal 12VDC
HA-ZM12mw²4K



31.118.01 Smart Receiver MultiWhite² 12VDC
HA-ZM12/24-mw²



Operation / Programming

Configuration: If you purchased the receiver in a set with a transmitter, it has already been taught. After installation and commissioning, you can directly use functions to adjust the connected lighting system.

If the transmitter is to be integrated into an existing system, follow the instructions in this manual.

en Please note:



Under the QR code or the Internet address listed below, you will find the CE/RED explanation and additional instructions for integration into your SmartHome system (Hue, Echo Plus, etc.)

<https://cloud.halemeier.de:444/index.php/s/SmartHomeByHalemeier>

S-Mitter MultiWhite²

4-channel 12V

Typ: HA-ZSM-MW²



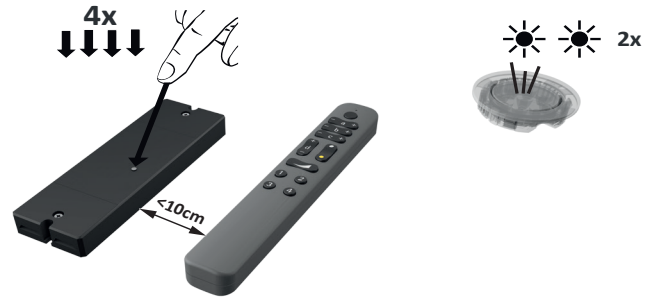
HALEMEIER

Teach-in – Connection

via Touchlink to another compatible device, e.g. Halemeier Zigbee Transmitter

First, the receiver is set to teach-in mode.

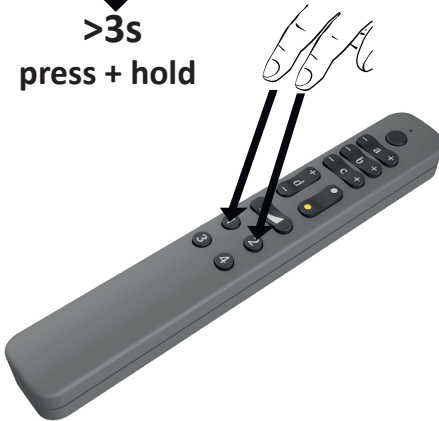
Zigbee receiver: Press Prog. button 4x



Teach-in with 4-channel receiver

Press + hold buttons 1 & 2 >3s

↓
>3s
press + hold

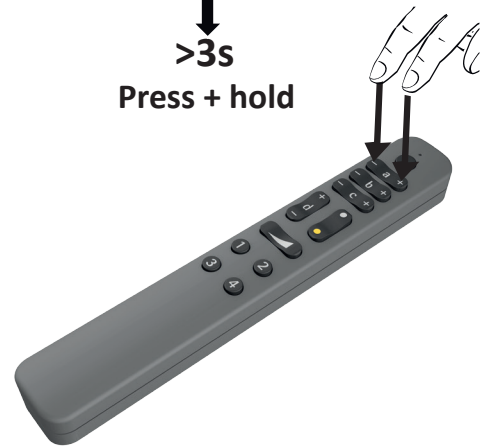


Teach-in with 1-channel receiver

Press buttons + & -> and hold 3s

Repeat from channel a to d

↓
>3s
Press + hold



The successful start is confirmed by a fast flashing of the red indicator LED. If the connection is successful, the red LED flashes 6 times. The successful connection is also confirmed by the flashing of the connected LED light

Factory reset – Remove all connections to start a new configuration

!!! All connections to devices and the connection to the network will be deleted!!!

Press buttons 1&2 3 times simultaneously to reset the remote control. This is acknowledged by the indicator LED flashing 3 times

